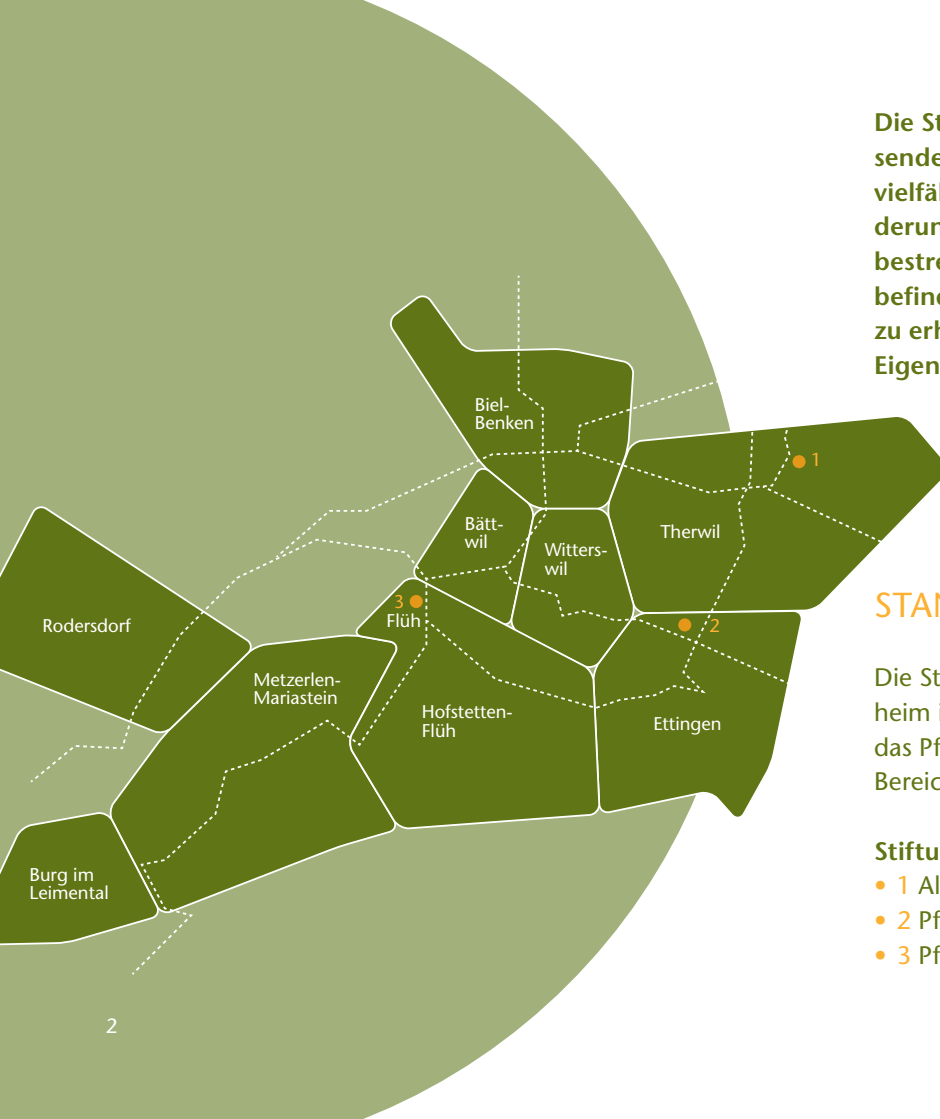


WOHNEN IM ALTER



Die Stiftung Blumenrain engagiert sich für die umfassende Pflege und Betreuung älterer Menschen mit vielfältigen medizinischen und pflegerischen Anforderungen, die nicht länger eigenständig ihren Alltag bestreiten können. Wir setzen alles daran, das Wohlbefinden und die Fähigkeiten der Bewohner*innen zu erhalten und zu fördern, um ihnen grösstmögliche Eigenständigkeit im täglichen Leben zu ermöglichen.



STANDORTE

Die Stiftung Blumenrain betreibt das Alters- und Pflegeheim in Therwil, die Pflegewohnung in Ettingen sowie das Pflegewohnheim Flühbach in Flüh. Der stationäre Bereich der Stiftung umfasst insgesamt 171 Betten.

Stiftung Blumenrain

- 1 Alters- und Pflegeheim Therwil
- 2 Pflegewohnung Ettingen
- 3 Pflegewohnheim Flühbach

PFLEGE UND BETREUUNG

Die Bedürfnisse und Gewohnheiten der Bewohner*innen stehen im Vordergrund unserer aktivierenden und ganzheitlichen Pflege und Betreuung. Dabei achten wir auf den Wunsch nach Selbstbestimmung und respektieren die individuelle Situation eines jeden Menschen. Bei der umfassenden und professionellen Pflege legen wir hohen Wert auf das Einfühlungsvermögen und die Fachkompetenz unserer Mitarbeitenden.

Je nach individueller Situation können in Absprache mit dem Hausarzt zusätzliche Konsiliardienste in den Bereichen Palliative Care, Demenz oder psychiatrische Pflege in Anspruch genommen werden. Wir pflegen eine enge Zusammenarbeit mit den behandelnden Ärzten.

Neben der hohen Dienstleistungsqualität legen wir grossen Wert auf den persönlichen Kontakt, eine entspannte Atmosphäre und eine positive Beziehung zu Angehörigen und Bezugspersonen.





DEMENZ

Am Standort in Therwil verfügen wir über eine Abteilung, die sich auf die Betreuung von Personen mit Demenzerkrankungen spezialisiert hat. Die Mitarbeitenden dieser Abteilung bilden sich auf diesem Fachgebiet kontinuierlich weiter und integrieren neue wissenschaftliche Erkenntnisse, um den betroffenen Bewohner*innen den Alltag bedürfnisorientiert zu gestalten. Zusätzlich bietet die Stiftung Blumenrain eine Fachberatung im Bereich Demenz an. Diese unterstützt Betroffene und ihre Angehörigen in komplexen Alltagssituationen und unterstützt unsere Mitarbeitenden bei der Suche nach Lösungsansätzen im Umgang mit dem Thema Demenz.

WOHNEN

Die Infrastruktur bietet verschiedene Zimmertypen, die auf die individuellen Vorlieben und Bedürfnisse der Bewohner*innen abgestimmt sind. Ehepaare haben bei Verfügbarkeit Zugang zu Doppelzimmern, die in Wohn- und Schlafbereiche unterteilt werden können.

KURZZEITAUFENTHALT

An unseren Standorten in Therwil und Ettingen bieten wir die Möglichkeit von Kurzzaufenthalten an.

AKTIVITÄTEN UND ANLÄSSE

Wir stellen den Bewohner*innen eine Vielzahl an Aktivitäten zur Verfügung, um ihren Alltag aktiv und abwechslungsreich zu gestalten. Durch verschiedene Gruppenaktivitäten und ein ansprechendes Veranstaltungsprogramm fördern wir den sozialen Austausch. Gleichzeitig berücksichtigen wir auch die individuellen Vorlieben der Bewohner*innen, die gerne persönlichen Beschäftigungen nachgehen.





HOTELLERIE

Die Hotellerie zeichnet sich durch einen umfassenden Service aus. Die Pensionstaxe beinhaltet neben der Zimmermiete auch die tägliche Verpflegung sowie die regelmässige Reinigung der Zimmer und den persönlichen Wäschedienst für die Bewohner*innen.

GASTRONOMIE

Die Stiftung Blumenrain bietet eine ausgewogene und saisonale Küche, die auf die Bedürfnisse der Bewohner*innen abgestimmt ist. Bei der Erstellung des wöchentlichen Menuplans fliessen Bewohnerwünsche und ernährungswissenschaftliche Erkenntnisse mit ein.

ZUSATZLEISTUNGEN

Das umfassende Pflege- und Betreuungsangebot kann individuell durch weitere Dienstleistungen ergänzt werden:

- Coiffeur
- Kosmetik
- Physiotherapie
- Podologie
- etc.

TAXEN

Die Taxen sind auf einem separaten Taxblatt festgehalten. Je nach Einkommens- und Vermögensverhältnissen können Ergänzungsleistungen beantragt werden.

ANMELDUNG

Die Anmeldung erfolgt direkt bei der Stiftung Blumenrain, durch die Hausärzte, Angehörigen, Bezugspersonen oder die Interessenten selbst.



KONTAKT

STIFTUNG BLUMENRAIN

Baslerstrasse 10

4106 Therwil

T 061 725 55 55

info@blumenrain.ch



Weiterführende Informationen

finden Sie auf

www.blumenrain.ch