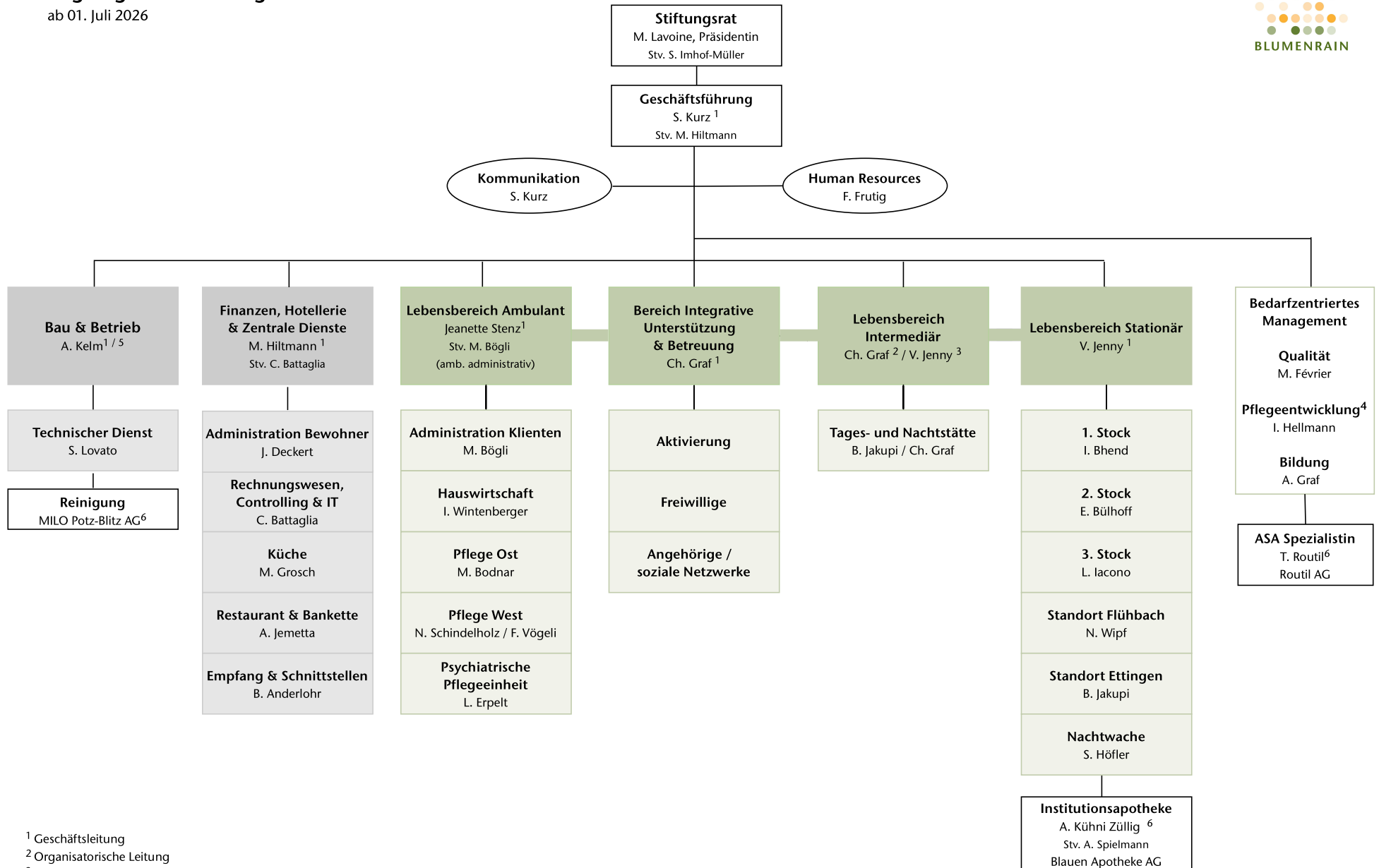


Organigramm Stiftung Blumenrain

ab 01. Juli 2026



¹ Geschäftsleitung

² Organisatorische Leitung

³ Fachverantwortung Pflege

⁴ Unterstellung bei Leitung Lebensbereich Stationär & Intermediär

⁵ Sicherheitsbeauftragter Stiftung Blumenrain

⁶ Fachtechnisch verantwortliche Person extern